



EG.D, a.s., Lidická 1873/36, Černá Pole, 602 00 Brno

Brněnské komunikace a.s.
Ing. Luděk Borový
Renneská třída 787/1a
63900 Brno

Brno, 19.01.2021

**Vyjádření o existenci zařízení distribuční soustavy (elektrická síť)
ve vlastnictví EG.D, a.s. a podmínkách práce v jeho blízkosti**

Investor stavby: Brněnské komunikace a.s.
Název stavby: MULTIFUNKČNÍ SPORTOVNÍ A KULTURNÍ
CENTRUM (MFSKC) - KŘÍŽOVATKA 4.
BRÁNA BVV
Místo stavby: k. ú. Pisárky, Brno - dle dodané PD

Toto vyjádření slouží pro informaci o stávajícím elektrickém zařízení distribuční soustavy, vlastněném a provozovaném společností EG.D, a.s., a je vyjádřením pro územní a stavební řízení.

V zájmovém území výše uvedené stavby se nachází:

Podzemní vedení VN
Distribuční trafostanice VN/NN
Podzemní vedení NN
Podzemní sdělovací vedení

Ke stavbě a činnosti v ochranných pásmech zařízení distribuční soustavy je investor povinen zajistit si písemný souhlas ve smyslu § 46 odst. 11 zákona č. 458/2000 Sb. o podmínkách podnikání a výkonu státní správy v energetických odvětvích, v platném znění.

Vaše podklady jsme předali správci zařízení, který vydá stanovisko k činností a stavbě v ochranném pásmu. Stanovisko obdržíte nejpozději do 30 dnů od vystavení tohoto vyjádření. Kontakty na správce zařízení jsou uvedeny v závěru tohoto vyjádření.

Podmínkou pro vydání územního a stavebního řízení je vydání souhlasu s činností v ochranném pásmu či souhlasu s činností v blízkosti zařízení distribuční soustavy.

Vyjádření o existenci zařízení DS, souhlas s činností v OP či souhlas s umístěním stavby v blízkosti zařízení DS je nedílnou součástí

EG.D, a.s.
Poskytování informací k sítím
Hády 968/2
614 00 Brno
www.egd.cz

Bronislava Kousalíková
T +420-54514-1250
bronislava.kousalikova@egd.cz

Naše značka
B6941-26090594

Sídlo společnosti:
Lidická 1873/36
Černá Pole
602 00 Brno
Společnost je zapsána
v Obchodním rejstříku
vedeném Krajským soudem
v Brně, v oddílu B, vložce 8477
IČ: 280 85 400
DIČ: CZ28085400

dokumentace pro územní a stavební řízení.

Dovolte, abychom Vás upozornili, že při provádění zemních nebo jiných prací, které mohou ohrozit předmětné distribuční a sdělovací zařízení, jste povinni dle zákona č. 309/2006 Sb. a nařízení vlády č. 591/2006 Sb. učinit veškerá opatření, aby nedošlo ke škodám na výše uvedeném zařízení, na majetku nebo na zdraví osob elektrickým proudem, zejména tím, že zajistíte:

1. Zakreslení trasy nadzemního i podzemního vedení, vyskytujícího se v zájmovém území, do všech vyhotovení prováděcí dokumentace.
2. Vyřešení způsobu provedení případných křížovatek a souběhů uvažované stavby s distribučním a sdělovacím zařízením v projektové dokumentaci a toto bude odpovídat ČSN 33 2000-5-52, ČSN 73 6005 a PNE 33 3302.
3. Objednání přesného vytyčení distribuční sítě (trasy kabelu) v terénu, a to nejméně 14 dnů před zahájením prací v blízkosti podzemního kabelového vedení. V případě, že nebude možné trasu kabelu bezpečně určit pomocí vytyčovacího zařízení, je investor zemních prací povinen pro jednoznačné stanovení jeho polohy provést na určených místech a v nezbytném rozsahu ruční odkrytí kabelu podle pokynů zaměstnanců EG.D, a.s. (dále jen EGD).
Vytyčení kabelů VN, NN zajistí Ivana Peclová Zelinková, tel.: 54514-1244, mail: ivana.zelinkova@egd.cz. **Vytyčení sdělovacího vedení zajistí Lukáš Toman,** tel.: 54514-2930, mail: lukas.toman@eon.cz.
4. Provádění zemních prací v ochranném pásmu kabelového vedení výhradně klasickým ručním náradím bez použití jakýchkoli mechanismů s nejvyšší opatrností, nebude-li provozovatelem zařízení stanoveno jinak.
5. Výkopové práce v blízkosti nadzemního vedení budou prováděny tak, aby nedošlo k narušení stability podpěrných bodů a uzemňovací soustavy nebo nebyl jinak ohrožen provoz zařízení a bezpečnost osob. Zároveň požadujeme dodržovat platná ustanovení norem ČSN EN 50 110-1 a PNE 33 3302, zvláště pak minimální dovolené vzdálenosti od vedení.
6. Při provádění stavebních prací nesmí dojít k poškození a znepřístupnění zařízení distribuční soustavy.
7. Ohlášení jakéhokoliv poškození distribučního a sdělovacího zařízení na telefonním čísle Nonstop linky EGD **800 22 55 77**.

Kontakty správců zařízení:

VN+NN:



Regionální správa, **Tomáš Ludva**, tel.: 54514-1422,
mail: tomas.ludva@egd.cz

Sdělovací vedení:

Správa přenosů dat a radiové sítě, **Zdeněk Pikula**, tel.: 54514-2949,
mail: zdenek.pikula@eon.cz

Vyjádření má platnost do 19.01.2023.

Upozorňujeme Vás na možnou polohovou odchylku vedení v přiložené situaci s informativním zákresem sítí.

Do přiložené a námi orazítované situace jsme **informativně** zakreslili:

- červeně plně podzemní vedení VN
- červeně čárkovaně nadzemní vedení VN
- zeleně plně podzemní vedení NN
- zeleně čárkovaně nadzemní vedení NN
- světle modře plně zemní optický kabel (HDPE trubka)
- hnědě plně zemní metalický kabel sdělovacího vedení
- polygon s černým obrysem podzemní chránička
- fialově plně zrušené podzemní vedení

Při vytyčení trasy zařízení i ke kontrole před záhozem a ke všem dalším, souvisejícím jednáním předložte, prosím, toto vyjádření.

Vyjádření nenahrazuje a neuvádí připojovací podmínky. V případě, že požadujete připojení nového odběrného místa či změnu příkonu, můžete podat žádost elektronicky na www.egd.cz.

S přátelským pozdravem

EG.D, a.s.

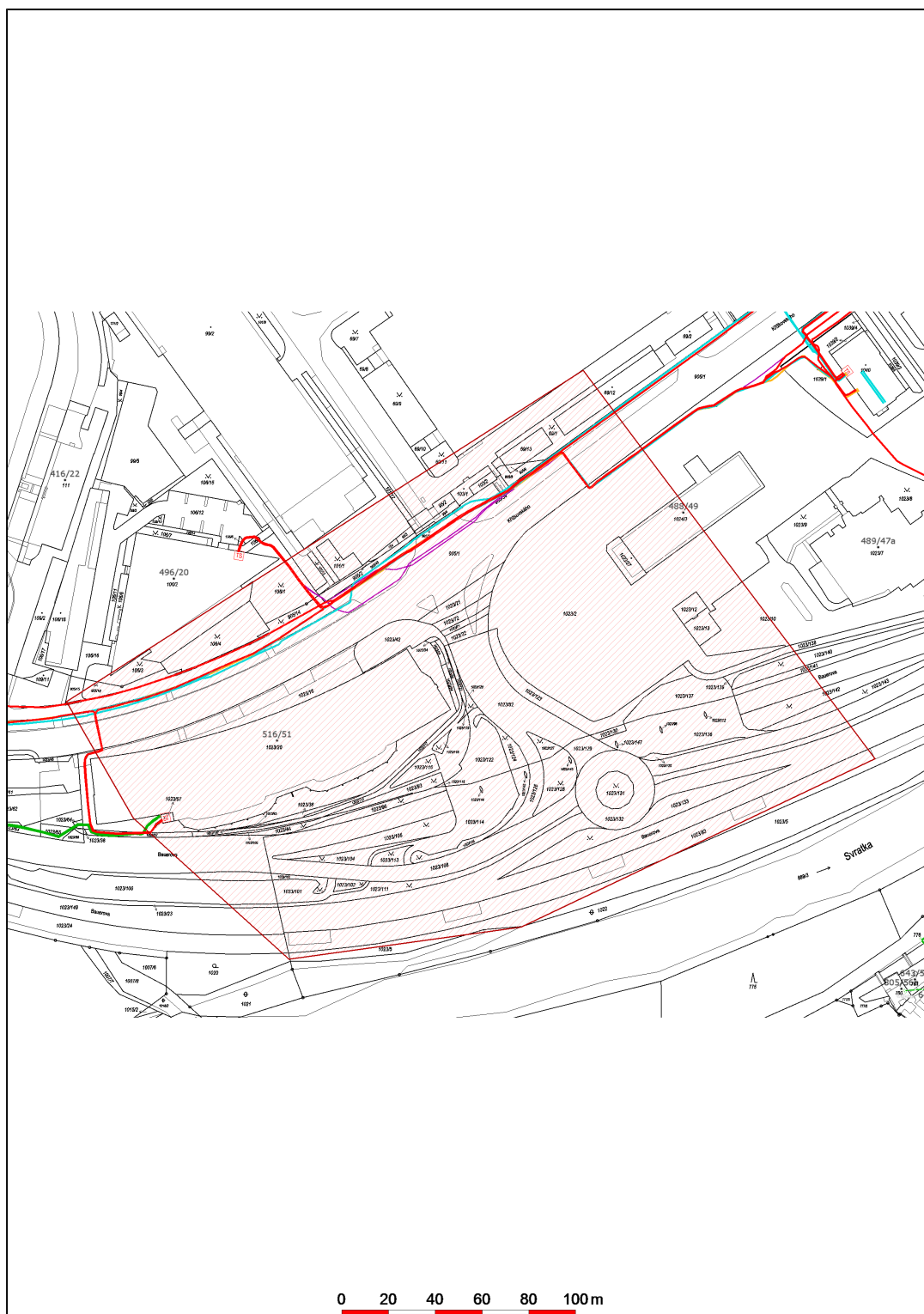
eg-d

EG.D, a.s.
Lidická 1873/36, 602 00 Brno

001

Příloha: Orazítovaná situace s informativním zákresem sítí

Informativní zákres sítí **elektro** k žádosti 26090594



Datum 19.01.2021

eg.d

EG.D, a.s.

Lidická 1873/36, 602 00 Brno

001

Informace o minimálních vzdálenostech a ochranných pásmech zařízení

Minimální vzdálenosti platné pro nadzemní vedení NN dle PNE 333302 (výběr)

Výška nad volným terénem: holé vodiče min. 6 m, izolované min. 5,5 m

Výška nad pozemními komunikacemi - silnice: holé vodiče min. 6 m, izolované min. 5,5 m; chodníky, cyklostezky: holé vodiče min. 5 m, izolované min. 4 m

Výška nad neschůdnou částí objektu: holé vodiče min. 0,5 m, izolované min. 0,3 m

Vzdálenost od okapů: holé vodiče min. 0,2 m, izolované min. 0,1 m

Výška nad schůdnými částmi objektu: holé vodiče min. 4 m, izolované min. 3 m

Vodorovná vzdálenost od schůdných částí objektu: holé vodiče min. 2 m, izolované min. 1 m

Minimální vzdálenosti holých vodičů od oken: nad – 1 m, vedle – 1 m, pod – 1 m, před – 2 m.

Minimální vzdálenosti holých vodičů od střešních oken: holé vodiče min. 3 m, izolované min. 2 m

Minimální vzdálenosti platné pro nadzemní vedení VN 22kV dle ČSN EN 50423-1, PNE 333301 (výběr)

Výška nad volným terénem: holé a izolované vodiče min. 6 m, slaněné min. 5,6 m

Výška nad pozemními komunikacemi – dálnice: min. 7 m; silnice: holé a izolované vodiče min. 6 m, slaněné min. 5,6 m; chodníky, cyklostezky: holé vodiče min. 6 m, izolované min. 5,6 m, slaněné min. 5 m

Ostatní vzdálenosti jsou uvedeny v PNE 333301.

Minimální vzdálenosti platné pro nadzemní vedení VVN 110 kV dle ČSN EN 50341-1, PNE 333300

Výška nad volným terénem a zemědělskými plochami: holé vodiče min. 6 m.

Výška nad účelovými komunikacemi: holé vodiče min. 6 m,

Výška nad silnicí: min. 7 m.

Ochranná pásma dle zákona č. 458/2000 Sb., § 46

1. Nadzemní vedení VN, VVN – je definováno jako souvislý prostor vymezený svislými rovinami vedenými po obou stranách vedení ve vodorovné vzdálenosti, měřené kolmo na vedení, která činí od krajního vodiče vedení na obě jeho strany:

pro zařízení zrealizovaná do 31.12.1994

- u venkovního vedení s napětím nad 1 kV do 35 kV včetně - **10 m**
- u venkovního vedení s napětím nad 35 kV do 110 kV včetně - **15 m**

pro zařízení zrealizovaná od 1.1.1995

- u vedení s napětím nad 1 kV do 35 kV včetně pro vodiče bez izolace - **7 m**, pro vodiče s izolací základní - **2 m**, pro závěsná kabelová vedení - **1 m**
- u venkovního vedení s napětím nad 35 kV do 110 kV včetně - **12 m**

2. kabelová vedení všech druhů napětí do 110 kV (včetně ovládacích, signálních, sdělovacích ve správě ECR) činí OP od krajního kabelu na každou stranu **1 m**

3. Elektrická stanice – je vymezeno svislými rovinami vedenými ve vodorovné vzdálenosti

pro zařízení zrealizovaná do 31.12.1994

- u el.stanic s převodem napětí z úrovně nad 1 kV a menší než 52 kV na úroveň NN - **10 m**
- u el. stanic s napětím větším než 52 kV **30 m** kolmo na oplocenou nebo obezděnou hranici objektu stanice

pro zařízení zrealizovaná od 1.1.1995

- u venkovní stožárové el.stanice s převodem napětí z úrovně nad 1 kV a menší než 52 kV na úroveň NN - **7 m**
- u kompaktních a zděných el. stanic s převodem napětí z úrovně nad 1 kV a menší než 52 kV na úroveň NN - **2 m** a u vestavěných el. stanic - **1 m** od obestavění
- u venkovních elektrických stanic a dále stanic s napětím větším než 52 kV v budovách **20 m** od oplocení nebo od vnějšího líce obvodového zdiva

Další podmínky pro provádění činností a prací v OP kabelů jsou stanoveny ve vyjádření vystaveném EG.D, a.s., případně při vytýčení.

